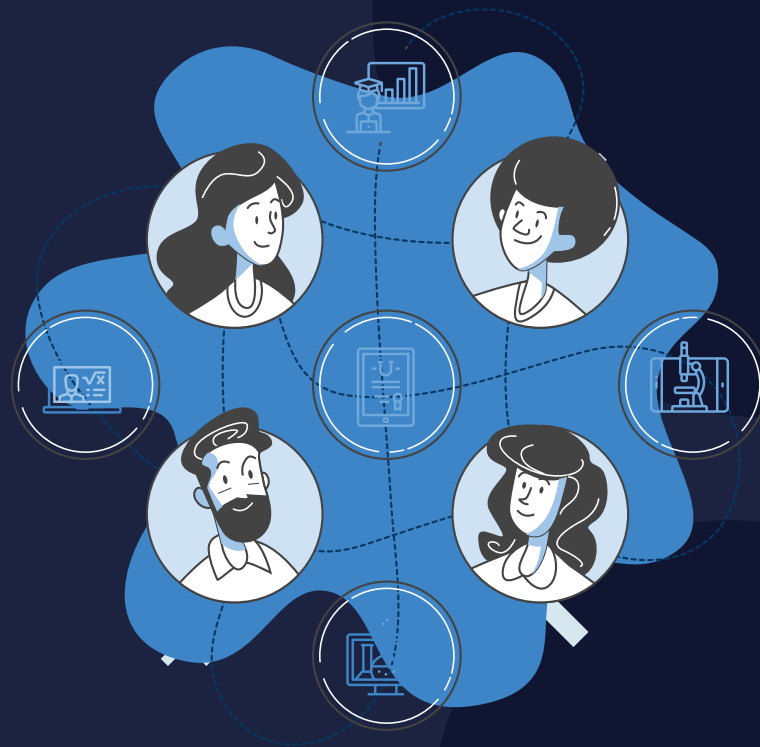


*e-book*

# 6 PASSOS PARA IMPLANTAR UM PROGRAMA DE COMPLIANCE

[compliancecontrol.com.br](http://compliancecontrol.com.br)



## 6 PASSOS PARA IMPLANTAR UM PROGRAMA DE COMPLIANCE

Um Programa Efetivo de Compliance, fortalece a cultura, avança os negócios e protege a reputação da empresa.

Inclusive permite o reconhecimento público pelo Ministério da Transparência, Fiscalização e Controladoria-Geral da União (antiga CGU) como empresa Pró Ética, que pode ser um diferencial no mercado e trazer benefícios para a marca.

Conheça a seguir os 6 passos para tornar este programa efetivo uma realidade na sua empresa:





01

Interesse da Liderança da  
Organização na Implantação.

02

Levantamento de Diagnóstico  
& Planejamento.

03

Estabelecimento de Políticas  
& Código de Conduta.



04

Mapeamento de Riscos  
& Estratégia de Mitigação.

05

Desenvolvimento da  
Equipe de Compliance.

06

Gerenciamento de  
Problemas.






# 01

## Interesse da Liderança da Organização na Implantação.

O interesse das pessoas que possuem cargos de alto nível na organização é indispensável, no primeiro momento, para a implantação de um Programa de *Compliance*, são os diretores que respondem pela empresa e eles sabem o melhor momento de implantar o programa.

O modelo de *compliance* é inspirado pelos cargos de liderança porque são os líderes que incentivam os colaboradores a executarem ações. A frequência com que eles falam em ética e *compliance* reflete nas atividades da empresa.



# 02

## Levantamento de Diagnóstico & Planejamento.

O diagnóstico consiste em uma avaliação das características da empresa e dos riscos que a cercam. É necessário mensurar o nível de exposição da organização e de seus agentes, considerar o grau de probabilidade dos eventos ocorrerem, assim como os possíveis prejuízos e custos.

Pontos a serem observados nos diagnósticos:

- Porte da empresa;
- Estrutura de governança;
- Mercado de atuação;
- Nível de controles internos e mapeamento de processos;
- Histórico de contingências (judiciais e administrativas);
- Estrutura regulatória a que se subordina.

Com um diagnóstico definido é possível seguir para o planejamento de implementação do Programa de *Compliance*. A ordem de execução deve ser cronológica para que uma etapa seja posta em ação após a outra a fim de que ocorra melhor absorção.

# 03

## Estabelecimento de Políticas & Código de Conduta.

A legislação instituída pelo governo e por órgãos regulamentadores deve ser seguida pela empresa. É primordial que a organização cumpra com suas obrigações legais.

Além disso, é necessário estabelecer políticas essenciais e elaborar um código de conduta da empresa, esses serão o fundamento de normas internas que propagarão as diretrizes condutoras de resoluções de conflitos que possam surgir.

O código de conduta deve ser aderido obrigatoriamente por todos os colaboradores. Ele também pode ser divulgado publicamente alcançando clientes, parceiros e fornecedores da empresa.

# 04

## **Mapeamento de Riscos & Estratégia de Mitigação.**

A existência de uma empresa já pressupõem que ela possui risco, assim, há necessidade de verificar quais foram os riscos internos e externos apurados anteriormente, e depois analisar a possibilidade real da organização eliminá-los, ou pelo menos minimizá-los.

A minimização dos riscos só pode ser adotada quando as possibilidades de os eliminar for anulada.

# 05

## Desenvolvimento da Equipe de Compliance.

Uma equipe precisa ser designada para o planejamento e execução do Programa de *Compliance* na empresa, não importando o tamanho da equipe, porque poderá variar conforme o porte da organização e o volume de trabalho realizado pela área.

Um bom time conta com:

- Diretor de compliance;
- Gerente de compliance;
- Coordenador de compliance;
- Analista de compliance.

Cada um terá as suas responsabilidades, cabe ao diretor, por exemplo, supervisionar e controlar a aplicação do Programa de *Compliance* e também responder às investigações e consultas governamentais e, ao Analista, implantar normas e procedimentos que auxiliam na gestão e estrutura de riscos, além de realizar auditorias periódicas de processos internos e externos.



# 06

## Gerenciamento de Problemas.

Para gerenciar os problemas que surgirem no Programa de *Compliance* é importante estabelecer canais específicos de comunicação para que os colaboradores possam informar situações e fazer relatos garantindo anonimato.

Questões como práticas comerciais inadequadas e conflitos de interesses poderão ser informadas, isso ajuda a empresa a compreender a dimensão do problema e agir para trazer soluções alinhadas com o *compliance*.

O Programa de *Compliance* reduz riscos de prejuízos que possam surgir do descumprimento da legislação, políticas e código de conduta empresarial. O programa traz mais confiança aos processos da empresa e maior credibilidade perante colaboradores, clientes, investidores e outras partes interessadas. Por fim, a empresa obtém ganhos de imagem corporativa e oportunidades comerciais.



# VEM COM A GENTE!

**NOSSA EQUIPE ESTÁ PRONTA PARA TE ATENDER, ENTENDER E APRESENTAR SOLUÇÕES PERSONALIZADAS PARA O SEU NEGÓCIO.**

[www.compliancecontrol.com.br](http://www.compliancecontrol.com.br)  
[contato@compliancecontrol.com.br](mailto:contato@compliancecontrol.com.br)  
+55 11 3133-8000

